

## Swiss-Manager

### FIDE-genehmigtes

## Auslosungsprogramm für Schachturniere

(Schweizer System, Mannschafts-Schweizer System,  
Rundenturniere und Mannschafts-Rundenturniere)

Autor

Dipl.Ing. Heinz Herzog

Johann Teufelgasse 39-47/7/9, A-1230 Wien

E-mail: [h.herzog@swiss-manager.at](mailto:h.herzog@swiss-manager.at)

Swiss-Manager Homepage: <http://swiss-manager.at>

Chess-Results Homepage: <http://chess-results.com>

Letzte Änderung am **26. Jänner 2018**

### Allgemeines

[Einleitung](#)

[Allgemeines zur Hilfe](#)

[Kurzübersicht](#)

[Verfügbare Programmversionen](#)

[Zahlung/Benutzungsrecht](#)

[Hardware/Software Voraussetzungen](#)

[Installation des Programms](#)

[Deinstallation des Programms](#)

[Kopierschutz](#)

### Arbeiten mit dem Swiss-Manager

[Neues Turnier beginnen](#)

[Spielereingabe](#)

[Turnierdaten Dialog](#)

[Mannschaften Dialog](#)

[Orte Dialog](#)

[Termin Dialog](#)

[Preisgeld-Dialog](#)

[Optionen-Dialog](#)

[Korrektur falscher Spielerdaten](#)

[Drucken, Druckvorschau](#)

[Mehrere Listen ausgeben](#)

[Mehrere Turniere gleichzeitig bearbeiten](#)

[Auslosungsdialog](#)

[Auslosen der 1.Runde \(Einzel-Schweizer System\)](#)

[Auslosen der 1.Runde \(Mannschafts-Schweizer System\)](#)

[Spieler/Mannschaften Ausschließen/Weiterspielen \(Schweizer System, Mannschafts-Schweizer System\)](#)

[Spieler/Mannschaften händisch paaren](#)

[Spieler/Mannschaften spielfrei setzen](#)

[Ergebnisse eingeben \(beim Schweizer System, Einzel Rundenturnier\)](#)

[Ergebnisse/Spieler eingeben \(Mannschaftsrundenturniere, Mannschafts-Schweizer System\)](#)

[Spieler nach der 1.Runde eingeben \(Schweizer System\)](#)

[Weitere Runden auslosen \(Schweizer System, Mannschafts-Schweizer System\)](#)

[Nach der letzten Runden \(Schweizer System, Mannschafts-Schweizer System\)](#)

[Wertungssysteme \(Bestimmung des Endrangs\)](#)

[Datenaustausch mit anderen Programmen](#)

[PGN-Dateien](#)

[Turniere im Internet veröffentlichen](#)

[Chess-Results.com](#)

[Swiss-Manager und Chess-Results.com FAQ Seite](#)

## Erklärung der Menüs

[Menü Datei](#)

[Menü Auslosen](#)

[Menü Eingabe](#)

[Menü Info](#)

[Menü Ausgabe](#)

[Menü Rd](#)

[Menü Listen](#)

[Menü Extras](#)

[Menü Elolisten](#)

[Menü Internet](#)

[Menü Fenster](#)

[Menü ?](#)

## Allgemeines zur Hilfe

Zwar wurde schon bei der Entwicklung des Programms auf einfache und einheitliche Bedienerführung Wert gelegt, aber zur Beherrschung der vielen Funktionen ist eine gewisse Einarbeitungszeit notwendig. Das Programm setzt Grundkenntnisse in der Abwicklung von Schachturnieren voraus. Ebenfalls vorausgesetzt ist der Umgang mit Windows XP / VISTA / Windows 7.

Für Tasten, Knöpfe und Menüpunkte gelten in weiterer Folge in dieser Hilfedatei folgende Konventionen :

- Tasten werden mit **spitzen** Klammern dargestellt. (z.B. <RETURN> )
- Knöpfe in Dialogmasken werden mit **eckigen** Klammern dargestellt. (z.B. [Ende] )
- Menüpunkte werden mit **geschwungenen** Klammern dargestellt (z.B..{Datei/Beenden})

## Einleitung

Sie haben mit dem Programm Swiss-Manager ein mächtiges Werkzeug zur Durchführung von Schachturnieren erworben. Die Entwicklung des Programms hat eine lange Geschichte und beginnt **1985**.

- Die erste Version dieses Programms entstand im Jahr 1985 als Praktikum an der technischen Universität im Institut für "Praktische Informatik" (Professor Barth) auf einem IBM-PC (8088) in der Programmiersprache PASCAL.
- Ein Jahr darauf erfolgte die Umsetzung auf einen ATARI MEGA-ST2 in der Programmiersprache ST-PASCAL/68000 Version 2.02. Das Programm wurde in den nächsten Jahren laufend verbessert und hatte bereits einen Umfang von mehr als 16.000 Programmzeilen.
- Im Juli 1991 kam die neuerliche Umsetzung auf IBM-kompatible Rechner (80386). Als Programmiersprache wurde TURBO-PASCAL Version 6.0 von Borland eingesetzt. Das Programm hat eine grafische Benutzeroberfläche und ist mit Maus und Tastatur einfach zu bedienen.
- Die Umsetzung auf Windows 3.1x bzw. Windows 95/NT erfolgte im Mai bis September 1997 unter Delphi 1.0 und 2.0. Das Programm ist auf eine Länge von über 25.000 Programmzeilen angewachsen. Ab dieser Version sind **Runden und Mannschaftsrundenturniere** ebenfalls integriert.
- Ab Februar 1999 wurden auch **Mannschafts-Schweizer-System Turniere** integriert. Die Programmzeilen sind per Oktober 1999 auf über 38.000 angewachsen.

- Ab September 2000 wird als Entwicklungsumgebung Delphi 5.0 eingesetzt. Für den Wiener Schachverband und den Burgenländischen Schachverband gibt es eine erweiterte Version, mit der die Vereins/Betriebsmeisterschaft verwaltet wird. Die Spielerstammdaten werden dabei im Access geführt.
- In der weiteren Folge werden spezielle Auslosungsmodi für die Olympiade und für die Europameisterschaft ergänzt. Außerdem können alle Listen auch in Excel ausgegeben werden. Die Programmzeilen (Stand März 2004) sind bereits auf 95.000 angewachsen.
- Im Oktober 2007 sind die Programmzeilen auf über 140.000 angewachsen.
- Im November 2009 wurde die Unicode-Version zur Unterstützung von Sprachen wie Japanisch, Chinesisch usw veröffentlicht. Als Entwicklungsumgebung wird jetzt Delphi 2009 statt Delphi 7 eingesetzt.
- Upgrade der Entwicklungsumgebung von Delphi 2009 auf Delphi XE2.

Den Zeitaufwand insgesamt schätze ich bereits auf über **5.000** Arbeitsstunden seit 1985.

Ich hoffe, daß Sie mit dem Programm zufrieden sind und wünschen Ihnen beim Auslosen Ihrer Schachturniere viel Vergnügen.

Heinz Herzog

## Kurzübersicht

Nachstehend eine kurze Übersicht der wichtigsten Eigenschaften und Möglichkeiten, die das Programm bietet :

- **FIDE genehmigt** (genehmigt beim FIDE-Kongress Okt. 2004 in Calvia)
- Einfache Bedienung
- **Schweizer System** : bis zu 1600 Teilnehmer und bis zu 46 Runden.
- **Rundenturniere** : bis zu 150 Runden
- **Runden-Mannschaftsturniere** bis zu 1600 Teilnehmer bei 23 Runden.
- **Mannschafts-Schweizer-System** bis zu 1600 Teilnehmer, 300 Mannschaften bei 23 Runden.
- Einfache und fehlerfreie Spielereingabe durch die österreichische (bzw. nationale) Eloliste bzw. [FIDE](#) Eloliste.
- Rasche und zuverlässige Auslosung (meist nur wenige Sekunden).
- Bearbeitung und Durchführung mehrerer Turniere gleichzeitig.
- Komfortable und schnelle Ergebniseingabe (besonders wichtig fürs Blitz).
- Informationen, verschiedenste Listen von allen Runden jederzeit abrufbar.
- Ausgabe aller Listen auf Bildschirm, Drucker oder Festplatte/Diskette.
- Unicode Unterstützung für Sprachen wie Japanisch, Chinesisch,...
- Neben den normalen Möglichkeiten wie Turnierdaten, Spielerdaten, Ergebnisse erfassen und ändern (Berücksichtigung von Hängepartien, Kontumazen...), auslosen, Listen drucken, Spieler ausschließen usw. auch spezielle Sonderfunktionen : Neuzugänge nach der ersten Runde, Stornierung von Spielerausschlüssen, Paarungen setzen, Schonrunden für vereinsgleiche Spieler, spielfreien Spieler setzen.

- **Sehr einfache Veröffentlichung im Internet** auf dem internationalen Schachturnier-Ergebnis-Server <http://chess-results.com>, einer sehr performanten und stabilen Plattform, die allen Schachfreunden **kostenlos** zur Verfügung steht.
- Ausgabe der entsprechenden Dateien zur Eloberrechnung ( FIDE / Deutschland / Schweiz / Tschechien / Spanien). Für **Österreich** erfolgt das Einreichen des Turniers zur **Elowertung durch upload auf chess-results.com**.
- Erfolgreicher Programmeinsatz seit **1986** bei großen Schachveranstaltungen. Z.B. **Schacholympiaden 2002, 2004, 2006, 2008, 2010, 2012, 2014, 2016. Einzel-Europameisterschaften 2003-2016.**

Hier einige **internationale** Turniere aus der letzten Zeit:

Nr.	Turniername	land	flagge	von	bis
1	Reggio Emilia	ITA		27.12.2011	06.01.2012
2	World mind games	CHN		12.12.2011	13.12.2011
3	61st greek individual championship 2011	GRE		27.11.2011	07.12.2011
4	2011 chinese chess league division a	CHN		12.04.2011	06.12.2011
5	World Youth Chess Championship U8-U18	BRA		18.11.2011	26.11.2011
6	21. Senioren Weltmeisterschaft	CRO		15.11.2011	26.11.2011
7	Tal memorial	RUS		16.11.2011	25.11.2011
8	18th european team chess championship 2011	GRE		03.11.2011	11.11.2011
9	indonesia open chess championship 2011	INA		13.10.2011	19.10.2011
10	27th european club cup 2011	SLO		25.09.2011	01.10.2011
11	Chinese Women team championship 2011	CHN		26.07.2011	09.08.2011
12	women grandmaster chess tournament 2011	CHN		14.07.2011	23.07.2011
13	czech open 2011	CZE		20.07.2011	20.07.2011
14	Einzel-Europameisterschaft 2011 (Frauen)	GEO		07.05.2011	18.05.2011
15	Asian individual open chess championship 2011	IRI		02.05.2011	10.05.2011
16	Russische Mannschaftsmeisterschaft 2011 (Frauen)	RUS		16.04.2011	23.04.2011
17	Russische Mannschaftsmeisterschaft 2011 (Männer)	RUS		12.04.2011	23.04.2011
18	Zagreb open 2011	CRO		11.04.2011	18.04.2011
19	13th dubai open 2011	UAE		10.04.2011	18.04.2011
20	Deutsche Bundesliga 2010/11	GER		09.10.2010	10.04.2011
21	Einzel-Europameisterschaft 2011 (Männer)	FRA		22.03.2011	02.04.2011
22	Reykjavik open 2011	ISL		09.03.2011	16.03.2011
23	Österreichische Bundesliga 2010/11	AUT		19.11.2010	06.03.2011
24	Jugendweltmeisterschaft 2010 U8 bis U18	GRE		20.10.2010	30.10.2010
25	2010 China (nanjing) pearl spring chess tournament	CHN		20.10.2010	30.10.2010
26	26th european club cup 2010	BUL		17.10.2010	23.10.2010
27	39th olympiad khanty-mansiysk 2010 Männer	RUS		21.09.2010	03.10.2010
28	39th olympiad khanty-mansiysk 2010 Frauen	RUS		21.09.2010	03.10.2010
29	19th cro team championship - 1a league_men	CRO		04.09.2010	12.09.2010
30	world university chess championship 2010 - men	SUI		05.09.2010	11.09.2010
31	armenian mens 71 championship. the 1st league	ARM		29.08.2010	11.09.2010
32	serbian league 2010	SRB		21.08.2010	31.08.2010

- **Referenzen:** In Österreichisch werden 98% aller elogewerteten Turniere mit dem Swiss-Manager ausgelost. **Kunden aus über 140 Föderationen...**
- Läuft auf allen Windows-Rechnern ab Windows XP aufwärts.
- Regelmäßiges und **kostenloses** Programmupdate.

- Günstiger Preis : **150 Euro für die Vollversion**  
**75 Euro für die Leichtversion**  
Zahlung möglich mittels Banküberweisung, PayPal, VISA, Mastercard oder American Express.

## Verfügbare Programmversionen

Das Programm gibt es in 3 Versionen:

- **Vollversion :**  
Details siehe [Kurzübersicht](#),  
Preis 150 EURO
- **Leichtversion :**  
Rundenturniere analog Vollversion  
Schweizer-Systemturniere bis 60 Teilnehmer/11 Runden  
Mannschafts-Rundenturniere analog Demoversion 6 Mannschaften  
Mannschafts-Schweizer-System Turniere analog Demoversion bis 20 Mannschaften / 4 Runden  
Preis 75 EURO
- **Demoversion :**  
Rundenturniere auf 6 Spieler beschränkt  
Schweizer-Systemturniere bis 60 Teilnehmer / 4 Runden  
Mannschafts-Rundenturniere bis 6 Mannschaften  
Mannschafts-Schweizer System Turniere bis 20 Mannschaften / 4 Runden.  
Die Demoversion ist kostenlos

## Zahlung/Benutzungsrecht

Die Zahlung kann erfolgen per:

- Banküberweisung auf mein Konto in Österreichisches
- PayPal
- VISA card
- Master card
- American Express card

Die Zahlungsdetails erhalten Sie mit der Rechnung.

Falls Sie das Programm kaufen wollen, verwenden Sie bitte das folgende [Bestell-Formular](#)

**Durch den Kauf des Programms akzeptiert der Käufer folgende Bedingungen :**

- 1) **Das Programm wird ausschließlich für Schachturniere verwendet, die vom Käufer (oder vom Schachverein, bei dem der Käufer Mitglied ist), organisiert oder durchgeführt werden.**  
Speziell für Föderationen: Jeder Anwender/Schiedsrichter braucht eine eigene Lizenz.
- 2) **Die Weitergabe des Programms oder des Registrierungscode (15 stellig alphanumerisch), den der Käufer beim Kauf erhält (für die namentliche Registrierung der Voll- oder Leichtversion), ist ausnahmslos (außer den in Punkt 1 definierten) untersagt.**
- 3) Das Programm kann auch auf mehreren PCs (z.B. PC zu Hause und Laptop) installiert werden, sofern dadurch nicht die Punkte 1 und 2 verletzt werden.
- 4) Durch die ständigen Verbesserungen kann ich keine Garantie für die Richtigkeit und Vollständigkeit des Programms und der Dokumentation sowie der daraus resultierenden Folgeschäden übernehmen.

## Hardware/Software Voraussetzungen

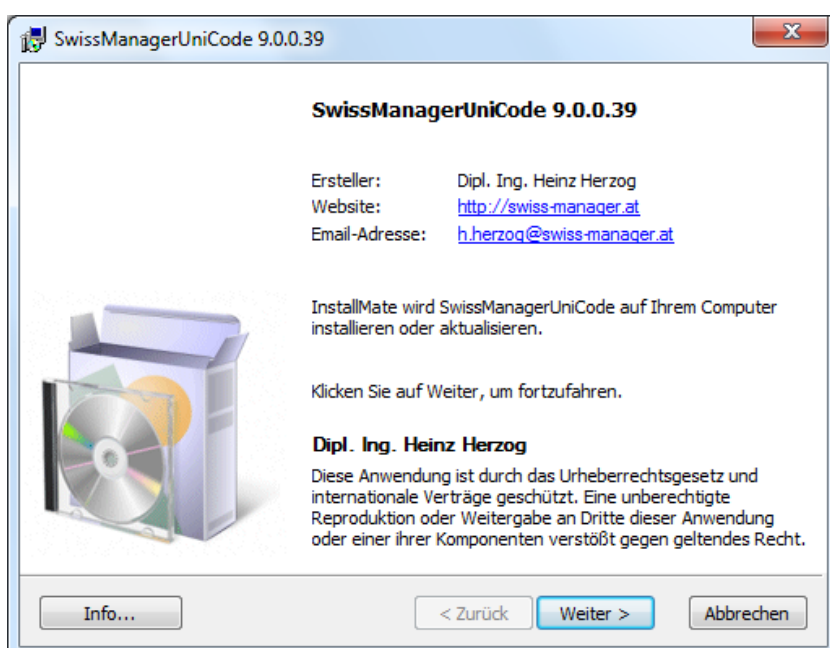
- IBM-PC oder IBM-kompatibel mit mindestens 50 MB freien Arbeitsspeicher, Maus. Empfohlen Pentium Celeron 2.000 oder schneller.
- Betriebssystem: Windows XP / 2003/ VISTA / 2008 / 7 / 10
- Bildschirmauflösung **mindestens 1024 x 768** oder mehr
- Harddisk mit etwa 50 MB inklusive der Fide- und der österreichischen Eoliste.

## Installation des Programms

### 1) Installation des Programm

Die Installation erfolgt mit der Setup-Datei **SwissManagerUniCodeSetup.Exe**, die von meiner Homepage <http://swiss-manager.at> heruntergeladen werden kann.

Starten Sie das Programm **SwissManagerUniCodeSetup.exe** mittels Explorer



und folgen Sie den Anweisungen des Installationsprogramms.

**Beim Ausführen von SwissManagerSetup.exe werden folgende Dateien auf die Festplatte kopiert:**

Verzeichnis: C:\Programme\SwissManagerUniCode

File	Beschreibung
SwissManager.exe	Swiss-Manager Unicode Programm
SwissManagerHelp_GER0.chm	Swiss-Manager Kurzinfor
SwissManagerLanguage_NNN.Lan	Sprachfile für Land NNN
Vorlagen	Order für Vorlagen
Example1_Pairing_Cards.xls	Beispiel 1 für einen Spielbericht-Vorlagen-Excel
Example2_Pairing_Cards.xls	Beispiel 2 für einen Spielbericht-Vorlagen-Excel
FA1.xls	FIDE Arbiter Norm Report Form
Html_vorlage.htm	HTML-Vorlage Datei
IA1.xls	International Arbiter Norm Report Form
SM.CSS	Formatvorlage für HTML-Dateien. (wird in html_vorlage.htm verwendet)
Titleform.xls	Excel-Vorlage für die FIDE-Titel-Bestätigungsliste.

TournamentReport.xls	Excel-Vorlage für den FIDE-Turnierbericht.
UserTemplates	Ordner für User-Spielberichts-Excel-Vorlagen
SwissManagerHelp_GER.chm	Swiss-Manager Handbuch Deutsch *)
SwissManagerHelp_ENG.chm	Swiss-Manager Handbuch Englisch *)
SwissManagerHelp_CZE.chm	Swiss-Manager Handbuch Tschechisch *)
SwissManagerHelp_FRA.chm	Swiss-Manager Handbuch Französisch *)
SwissManagerHelp_RUS.chm	Swiss-Manager Handbuch Russisch *)
JaVaFo.jar	JaVaFo Pairing engine from Roberto Ricca

Verzeichnis: Eigene Dateien\SwissManagerUniCode

File	Beschreibung
EXCEL	Ordner für die Ausgabe von Excel-Dateien
Spezial	
HTML	Ordner für HTML-Ausgaben
LISTEN	Ordner für alle Listen (Temporäre Dateien)
TURNIERE	Ordner für alle Turniere
Test_Single_RoundRobin.TURx	Test-Rundenturnier
Test_Single_Swiss_System.TUNx	Test-Schweizer System Turnier
Test_Team_RoundRobin.TUTx	Test-Mannschafts Rundenturnier
Test_Team_Swiss_System.TUMx	Test-Mannschafts-Schweizer System Turnier
SwissManagerListParameter.dat	Parameterdatei für diverse Einstellungen.
SwissManagerGlobalParameter.dat	Parameterdatei für selbstdefinierte Listen.
JAVAFO	Ordner für die JaVaFo Auslösung

## 2) Installation der Hilfe Datei

Diese Hilfedateien \*) werden nicht mit dem Swiss-Manager Setup installiert. Es gibt entsprechende Setup-Dateien auf der [Swiss-Manager Download](#) Seite.

## 3) Eingabe des Installationscodes

Beim 1. Programmstart ist es noch erforderlich das Programm freizuschalten. D.h. den Installations-Code (Freischalt-Code) einzugeben um den vollen Funktionsumfang zu erreichen.

- Rufen Sie den Menüpunkt **{Extras/Install...}** auf.
- Folgen Sie den Anweisungen im Formular.
- Nach Sie das "Benutzungsrecht akzeptiert" haben, befindet sich der Cursor im Feld Code
- Nachdem Sie den 15-stelligen (früher 9 bzw. 12 stellig) alphanumerischen Installations-Code (erhalten Sie nach Bezahlung der Rechnung per Mail erhalten) eingegeben und mit [OK] die Eingabe bestätigt haben, wird die Installation durchgeführt. Das Programm hat nun den vollen Funktionsumfang.

**Wichtig: Mit dieser Nummer kann das Programm jederzeit neu installiert werden. Bewahren Sie diese Nummer gut auf.**

## 4) Installation der Elolisten

Die Elolisten für AUT, FIDE, GER, SUI,CZE, SVK, ... können direkt mit den Menüpunkten

**{Elolisten/Update FIDE-Eloliste}**

{Elolisten/Update AUT-Eloliste}  
{Elolisten/Update GER-Eloliste}  
usw. automatisch installiert werden.

Die installierten Elolisten werde im Verzeichnis: Eigene Dateien\SwissManagerUnicode gespeichert.

Falls Ihre gewünschte Eloliste nicht dabei ist, besteht noch die Möglichkeit die Eloliste von einer Excel-Datei zu importieren. Hinweise dazu finden Sie auf der [Swiss-Manager Download](#) Seite unter "Download Elo-Listen"

## Deinstallation des Programms

Bei der Installation werden keine Dateien (z.B. DLLs) in Systemverzeichnisse kopiert. Es werden aber einige wenige Einträge in der Registry vorgenommen.

Das Programm kann standardmäßig in der Systemsteuerung unter Software deinstalliert werden. Selbst angelegte Turniere und sonstige Dateien in den Swiss-Manager Ordnern werden nicht entfernt.

## Kopierschutz

Das Programm ist **nicht** kopiergeschützt. Die Installationsnummer (und damit die namentliche Registrierung) dient quasi als Kopierschutz.

**In diesem Programm stecken, über 30 Jahre verteilt, sehr viele (ich schätze über 8.000) Arbeitsstunden, und ich habe daher kein Interesse, daß jemand das Programm einfach so kopiert und damit Turniere auslost.**